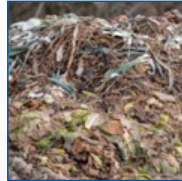
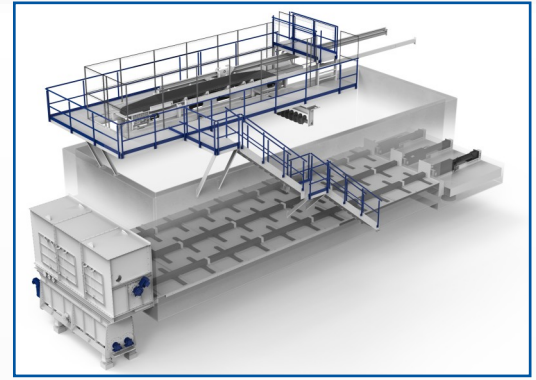
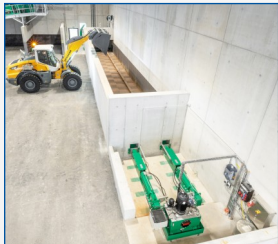


Schüttgüter und deren Eigenschaften sind unterschiedlich und vielfältig.

Dafür stehen unterschiedliche Lagerbehälter, Grössen und Austragsvorrichtungen zur Auswahl. Während für kleinere Lagerkapazitäten eher selbst tragende Stahl-Konstruktionen zum Zuge kommen, werden für grosse Lagerkapazitäten Konstruktionen im Gebäudeverbund mit Beton realisiert. Ein dosierter Austrag wird mit entsprechender Austragsvorrichtung erzielt.



Schubboden

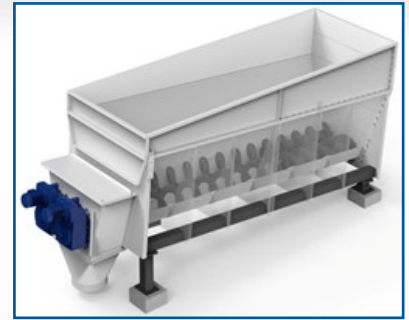


| Typ | A Länge Innen | B Breite Innen | C Schüttguthöhe (abhängig von kg/m3) | Anzahl Leitern | Kubik m3 | Gewicht t Ohne Beton |
|-------|------------------|-------------------|--|-------------------|-------------|----------------------------|
| V-CB2 | 12-21m | 3'400 | +4'000 | 2 | 160-285 | 14-20 |
| V-CB3 | 12-21m | 5'100 | +4'000 | 3 | 240-425 | 21-30 |
| V-CB4 | 12-21m | 6'800 | +4'000 | 4 | 320-570 | 28-40 |
| V-CB5 | 12-21m | 8'500 | +4'000 | 5 | 408-710 | 35-50 |
| V-CB6 | 12-21m | 10'200 | +4'000 | 6 | 480-850 | 42-60 |

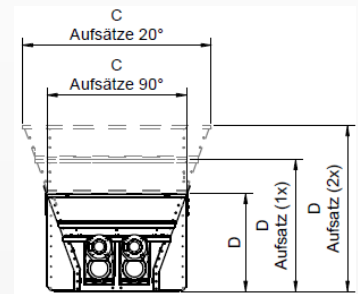
Diese Baureihe eignet sich wenn grosse Lagervolumen gewünscht sind. Die Konstruktion ist eine Bauweise die mit Beton im Verbund ist. Die Baumeisterarbeiten werden vor Ort von einer Bauunternehmung gemäß unseren Vorgaben durchgeführt. Die hydraulisch bewegten Schub- und Zugstangen führen das Schüttgut den Fräswalzen zu und wird abgetragen auf ein Folgegerät. Der Schubboden kann mit Radlader oder anderen Fördergeräten beschickt werden. Es besteht die Möglichkeit Verteilschnecken zur Verteilung des Schüttgutes im Schubboden zu installieren. Das Lagervolumen wird somit optimal ausgenutzt.



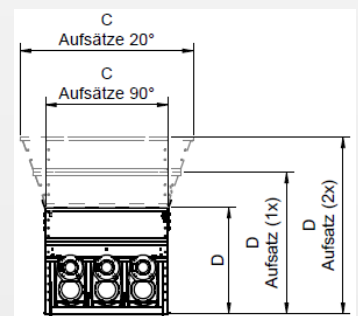
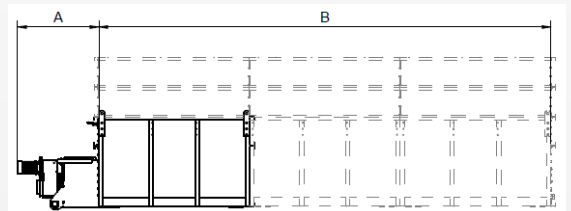
Annahmedosierer mit Schneckenboden



| 2 Austragschnecken in Stahl S235 | | Gehäuse in S235 oder RF | | | | |
|----------------------------------|-------------------|-------------------------|-------------|-----------|--------------------------|-------------------|
| Typ | A Länge Vorbau | B Länge Behälter | C Breite | D Höhe | Inhalt m ³ | Leer-Gewicht t |
| 145645 | 1.4m | 2.5m | 2.1 | 1.5m | 4 | 2.6 |
| 145650 | 1.4m | 5.1m | 2.1 | 1.5m | 9 | 3.7 |
| 145655 | 1.4m | 7.8m | 2.1 | 1.5m | 13 | 4.8 |
| Aufsätze 90° | | | | | | |
| 145653 | 1.4m | 2.5m | 2.1 | 2m | 7 | 2.8 |
| 145654 | 1.4m | 2.5m | 2.1 | 2.5m | 9 | 3 |
| 145656 | 1.4m | 5.1m | 2.1 | 2m | 13 | 4 |
| 145657 | 1.4m | 5.1m | 2.1 | 2.5m | 18 | 4.4 |
| 145658 | 1.4m | 7.8m | 2.1 | 2m | 20 | 5.3 |
| 145659 | 1.4m | 7.8m | 2.1 | 2.5m | 27 | 5.8 |
| Aufsätze 20° | | | | | | |
| 145586 | 1.4m | 2.5m | 2.4m | 2m | 7 | 2.8 |
| 145587 | 1.4m | 2.5m | 2.8m | 2.5m | 10 | 3 |
| 145588 | 1.4m | 5.1m | 2.4m | 2m | 14 | 4 |
| 145589 | 1.4m | 5.1m | 2.8m | 2.5m | 20 | 4.4 |
| 145590 | 1.4m | 7.8m | 2.4m | 2m | 21 | 5.3 |
| 145591 | 1.4m | 7.8m | 2.8m | 2.5m | 30 | 5.8 |



| 3 Austragschnecken in Stahl S235 | | Gehäuse in S235 oder RF | | | | |
|----------------------------------|-------------------|-------------------------|-------------|-----------|--------------------------|-------------------|
| Typ | A Länge Vorbau | B Länge Behälter | C Breite | D Höhe | Inhalt m ³ | Leer-Gewicht t |
| 145720 | 1.4m | 2.5m | 1.8m | 1.5m | 5 | 3.4 |
| 145728 | 1.4m | 5.1m | 1.8m | 1.5m | 10 | 4.7 |
| 145729 | 1.4m | 7.8m | 1.8m | 1.5m | 15 | 6 |
| Aufsätze 90° | | | | | | |
| 145755 | 1.4m | 2.5m | 1.8m | 2m | 7 | 3.5 |
| 145756 | 1.4m | 2.5m | 1.8m | 2.5m | 9 | 3.8 |
| 145757 | 1.4m | 5.1m | 1.8m | 2m | 14 | 5 |
| 145758 | 1.4m | 5.1m | 1.8m | 2.5m | 18 | 5.3 |
| 145759 | 1.4m | 7.8m | 1.8m | 2m | 21 | 6.5 |
| 145760 | 1.4m | 7.8m | 1.8m | 2.5m | 27 | 6.9 |
| Aufsätze 20° | | | | | | |
| 145761 | 1.4m | 2.5m | 2.2m | 2m | 7 | 3.5 |
| 145762 | 1.4m | 2.5m | 2.5m | 2.5m | 10 | 3.8 |
| 145763 | 1.4m | 5.1m | 2.2m | 2m | 14 | 5 |
| 145764 | 1.4m | 5.1m | 2.5m | 2.5m | 20 | 5.4 |
| 145765 | 1.4m | 7.8m | 2.2m | 2m | 22 | 6.5 |
| 145766 | 1.4m | 7.8m | 2.5m | 2.5m | 30 | 7 |

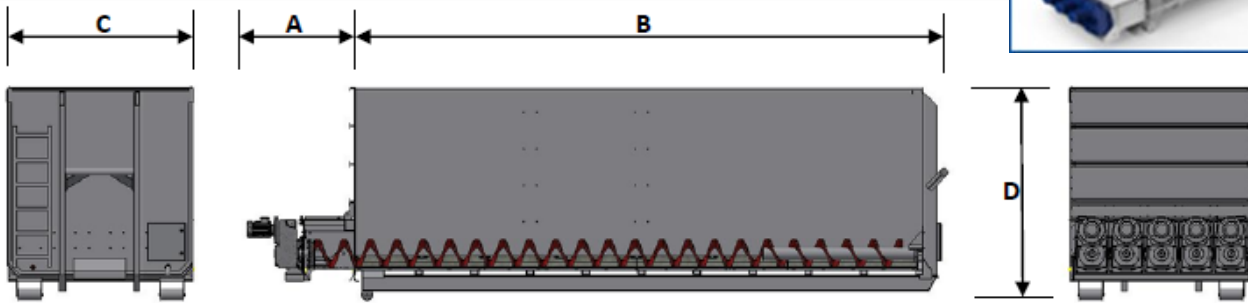


Vorteile:

- Schüttgut-Lagerbunker und Austragvorrichtung zugleich.
- Dosiertes Austragen zur Beschickung eines Folgeprozess.
- Komplett vormontiert angeliefert = geringer Montageaufwand auf Platz.
- Bauliche Massnahme ist lediglich ein tragfähiger Untergrund.
- Behälter sind drängwasserdicht.
- Wechselbare Verschleissteile ab Lager lieferbar.
- Vielseitig für verschiedenste Schüttgüter einsetzbar.
- Schüttgut berührende Oberflächen sind auf Wunsch in St.Rf erhältlich.

Optionen:

- Kraftmessdosen für Verwiegung.
- Schüttgut-Gitterrost.
- Deckel fix montiert oder bewegt.
- Elektrische Steuerung

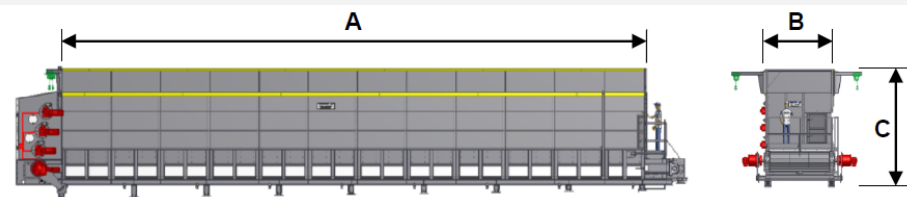


5 Austragschnecken in Stahl S235

Gehäuse in S235

| Typ | A Länge Vorbau | B Länge Behälter | C Breite | D Höhe | Inhalt m ³ | Leer-Gewicht t |
|--------|-------------------|---------------------|-------------|-----------|--------------------------|-------------------|
| V-AS25 | 1.45m | 5.5m | 2.45m | 2.69m | 25 | 6.8 |
| V-AS34 | 1.45m | 7.5m | 2.45m | 2.69m | 34 | 8.7 |

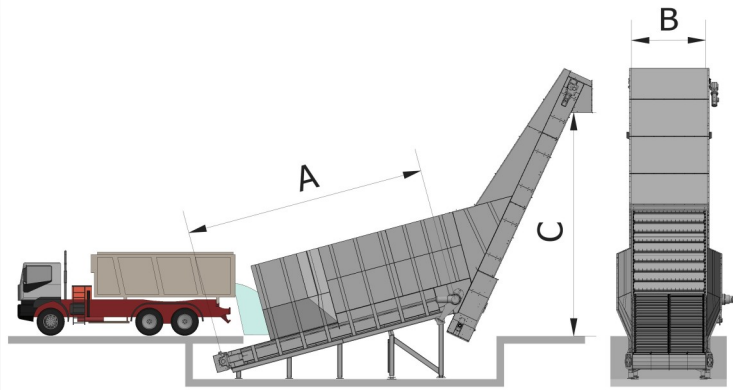
Annahmedosierer mit Kettenboden



| Typ | A Länge | B Breite | C Höhe | Anzahl Ketten | Anzahl Antriebe | Anzahl Hassel-Wellen | Volumen m ³ | Gewicht t |
|---------|------------|-------------|-----------|------------------|--------------------|-------------------------|---------------------------|--------------|
| V-DB10 | 3400 | 1850 | 1800 | 2 | 1 | 2 | 10 | 10 |
| V-DB15 | 5100 | 1850 | 1800 | 2 | 1 | 2 | 15 | 11 |
| V-DB20 | 6800 | 1850 | 1800 | 2 | 1 | 2 | 20 | 12 |
| V-DB25 | 8500 | 1850 | 1800 | 3 | 1 | 2 | 25 | 13 |
| V-DB50 | 6800 | 2700 | 2400 | 4 | 2 | 3 | 50 | 23 |
| V-DB60 | 8500 | 2700 | 2400 | 4 | 2 | 3 | 60 | 24 |
| V-DB100 | 15300 | 2700 | 2400 | 4 oder 6 | 2 | 3 | 100 | 28 |
| V-DB130 | 20000 | 2700 | 2400 | 4 oder 6 | 2 | 3 | 130 | 31 |
| V-DB180 | 22500 | 2700 | 3000 | 4 oder 6 | 2 | 3 | 180 | 35 |

Die Annahmedosierer mit Kettenboden sind so konzipiert dass diese selbsttragend auf ebenem Betonboden montiert werden. Die Geräte-Typen bis und mit V-DB50 werden an einem Stück geliefert. Die grösseren Geräte in Teilstücken und am Anlagen-Standort zusammen montiert. Die Annahmedosiergeräte werden empfohlen für trockene bis leicht feuchte Schüttgüter. Der angetriebene Kettenboden bewegt das Schüttgut den Fräsrollen zu. Ein sehr gleichmässiger Austrag wird erzielt. Die Konstruktion ist in Stahl S235, lackiert erhältlich. Schüttgut das in Berührung kommt mit dem Blech-Gehäuse ist in Stahl S235 lackiert, oder in Stahl rostfrei lieferbar.

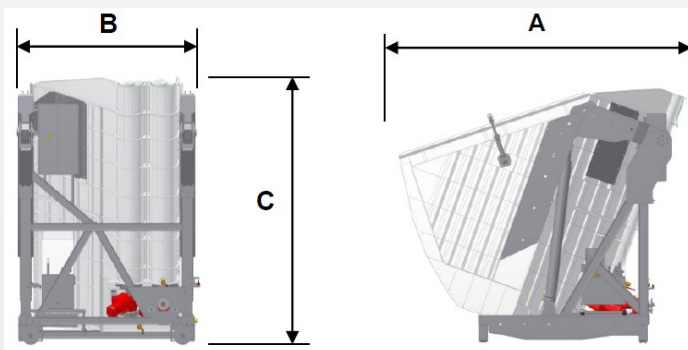
Annahmedosierer mit Kettenboden-Elevator



Die Besonderheit des Annahmedosierer mit Kettenboden-Elevator ist die Vereinigung von mehreren Funktionen in einem Gerät. Schüttgut annehmen, lagern, austragen und in die Höhe fördern. Überall dort wo der Platz begrenzt ist und man einen zuverlässigen Betrieb mit wenig Technik anstrebt, ist der Einsatzbereich von diesem Annahmedosierer.

| Typ | A Länge | B Breite | C Höhe | Kubik m ³ |
|---------|------------|-------------|-----------|-------------------------|
| V-AKE40 | 9'500 | 3'000 | Beliebig | 40-50 |

Annahmedosierer-Kippbehälter



| Typ | A Länge | B Breite | C Höhe | Kubik m ³ | Gewicht t |
|--------|------------|-------------|-----------|-------------------------|--------------|
| V-AK40 | 5'600 | 3'500 | 5'100 | 40 | 16 |

Annahmebehälter für die vollständige Entleerung. Über den Kippvorgang wird der Annahmebehälter mit dem Schüttgut auf die gewünschte Austrag-Höhe gehoben und über die integrierten Förderschnecken dosiert und kontinuierlich ausgetragen. Besonders bei Schüttgütern welche hohe Anforderung an die Hygiene haben, zum Beispiel Reste aus der Fleischverarbeitung, muss gewährleistet sein das der Behälter zu 100% entleert werden kann und keine Reste zurückbleiben.