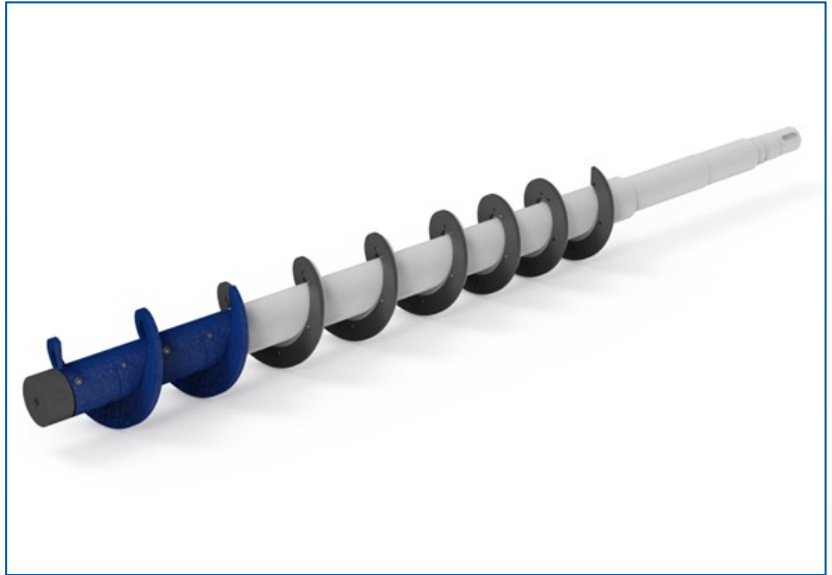


Verschleiss-Schutz ist bei Betreibern von Anlagen und Geräten ein Dauerthema.

Gerade in verschleiss-intensiven Branchen werden verschiedenste Produkte und Lösungen angeboten. Diesbezüglich ist es wichtig, dem Kunden eine auf seine Bedürfnisse angepasste Lösungen anbieten zu können.

Das Spektrum der Verschleiss-Schutz Materialien ist gross. Das richtige Verschleiss-Schutz Material für den konkreten Einsatz.

Die Verschleiss-Schutz Materialien sind vielfältig wie z.Bsp. Kunststoffplatten, Stahlplatten in den Ausführungen HARDOX, CREUSABRO, WELDOX, BRINAR, usw., 2-Komponenten Keramik- Streichpasten, Auftragsschweissen von Stählen in Chromkarbid und Wolframkarbid, usw.



Revidierte Schredderwellen



Revidierter Gegenrechen mit HARDOX Reisszähnen



Wolfram-Karbid beschichtete Wechselgewinde



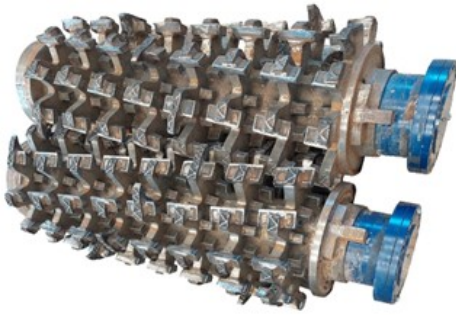
Kunststoff-Einlage für Förderschnecke



Treibseiten Panzerung von Schneckengewinde



Gepanzerte Mischer-Paddel



Revidierte Schredderwellen



Revidierter Nachbrechbalken



Wolfram-Karbid beschichtete
Wechselgewinde



Revidierte Schneckenwelle



Siebkörbe



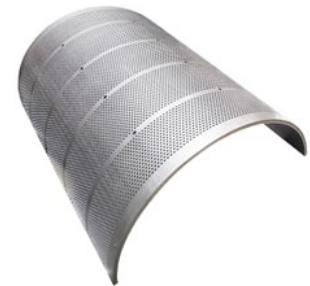
Revidierte Schredderwellen



Gepanzerte Halbschale für
Förderschnecke



Gepanzertes Schleissring



Lochblech



Scharfkantig geschliffene
Schneckenpressen-Welle



Gepanzertes Staukonus



Mischereinlagen